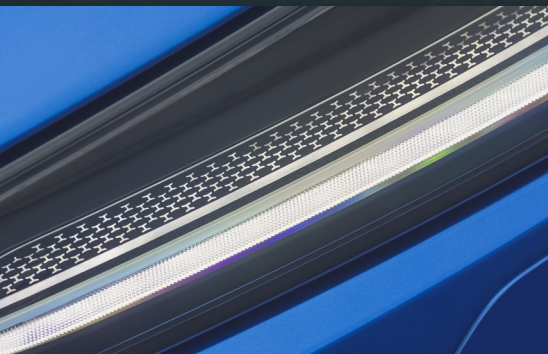


JAGUAR F-TYPE

# 10 POWODÓW DO ZACHWYTU



## 1. MISTRZOSTWO STYLU

Pochodzący z Polski projektant Jaguara, Tadeusz Jelec, słynie z zamiłowania do poszukiwania czystego piękna bryły nadwozia, gdzie każdy widoczny na niej refleks światła stanowi przemyślany element projektu. Atletyczne sylwetki modeli Coupe i Convertible, z muskularną maską i przesuniętą ku tyłowi kabiną, stanowią kwintesencję sportowego brytyjskiego stylu, która nie wymaga przesłaniania jej żadnymi dodatkowymi ozdobnikami.

## 2. LAKIERY PODKREŚLAJĄCE PIĘKNĄ SYLWETKĘ

Szeroka paleta lakierów obejmuje m.in. kojarzony od zarania motorsportu ze zwycięskimi brytyjskimi bolidami, kultowy British Racing Green. Wśród lakierów specjalnych SVO znajdziemy inspirowany refleksami na powierzchni benzyny Petrolix Blue czy ujawniający w promieniach słońca kolorowy metaliczny połysk czarny Lingurian Black. Wybrane kolory, np. inspirowany kolorem skał Wysp Jońskich Ionian Silver, czy wyrazisty Sorrento Yellow dostępne są z eleganckim satynowym wykończeniem.

## 3. SUBTELNE DETALE

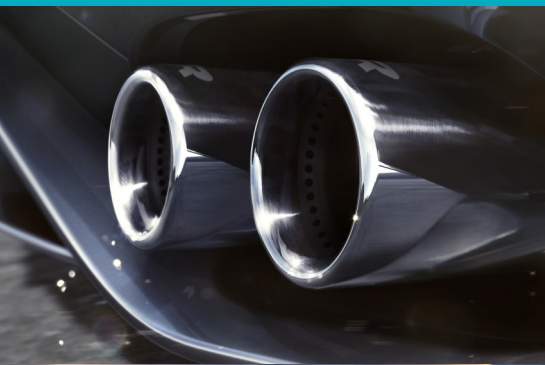
Diodowe światła do jazdy dziennej z charakterystycznym wzorem w kształcie litery "J" wyróżniają model F-TYPE na drodze, uzupełniając i podkreślając jego sylwetkę. Subtelnym i imponującym detalem jest deseń monogramu marki Jaguar wpisany w projekt reflektorów. Wloty powietrza umieszczone z przodu, na masce i na błotnikach zaprojektowano tak, by nie tylko spełniały swoje funkcje techniczne, ale także były istotną częścią kompozycji stylistycznej samochodu.

## 4. SILNIKI DAJĄCE CZYSTĄ PRZYJEMNOŚĆ

F-TYPE jest napędzany najbardziej ekscytującymi silnikami benzynowymi w gamie Jaguara. Wyposażyliśmy je w innowacyjne technologie obniżające emisję CO<sub>2</sub>, dzięki czemu nie musieliśmy rezygnować z osiągnięć i przyjemności, jaką zapewniają. Dostępna jest 2-litrowa, turbodoładowana jednostka o mocy 300 KM oraz kwintesencja tego, za co kochamy motoryzację - 5-litrowy, doładowany kompresorem silnik V8 o mocy 450 KM lub 575 KM, który rozpędza auto do 100 km/h nawet w 3,7 s.

## 5. SPORTOWE LUKSUSOWE WNĘTRZE

Inspirowany rozwiązaniami znanymi z myśliwców, ergonomiczny układ kabiny powoduje, że po zajęciu miejsca od razu czujesz się w pełni zespółony(-a) z samochodem. Podróżując Jaguarem F-TYPE, odkrywasz na każdym kroku detale, takie jak nawiązujący do naszego dziedzictwa pięknie oprawiony przycisk otwierający schowek czy logo Jaguara wytłoczone na zagłówkach wyczynowych skórzanych foteli. Nawet podsuftka dostępna jest w trzech wariantach luksusowego wykończenia.



## 6. DŹWIĘK

Po wciśnięciu migającego w rytmie bicia serca przycisku „START” sportowy układ wydechowy Jaguara F-TYPE wydaje przyjemny dla ucha, głęboki, rasowy dźwięk. Opcjonalny przycisk kontroli wydechu pozwala zmodyfikować przepływ w układzie wydechowym i zmienić jego dźwięk – z intrygującego na zapierający dech w piersiach. To najpiękniejsza melodia, ale zawsze możesz także posłuchać muzyki o perfekcyjnym brzmieniu zapewnianym przez system Meridian™ Surround Sound.

## 7. NAPĘD NA TYLNAŃ OŚ LUB AWD

W zależności od wybranego silnika, w Jaguarze F-TYPE dostępny jest układ napędu na tylną oś lub na wszystkie koła. Zadbałiśmy, by także napęd AWD zapewniał charakterystykę, za którą cenimy auta tylnonapędowe. W standardowych warunkach moment obrotowy kierowany jest tu na tylną oś, a jeśli wykryte zostaną trudniejsze warunki lub system Intelligent Dynamics przewidzi ryzyko utraty przyczepności, moment obrotowy może zostać rozdzielony między przednimi i tylnymi kołami.

## 8. NOWOCZESNE MULTIMEDIA

Czerpiąc to, co najlepsze z klasyki motoryzacji, F-TYPE wybiega też w przyszłość, oferując m.in. cyfrowy zestaw wskaźników kierowcy o przekątnej 12,3 cala z możliwością personalizacji. Ekran umieszczony w konsoli środkowej umożliwia zaś bezpośrednią obsługę kluczowych funkcji kabiny, ale także telefonu, dzięki łączności z Apple CarPlay® lub Android Auto™. Aplikacja Remote umożliwia m.in. zdalne przygotowanie wnętrza, sprawdzenie poziomu paliwa czy wyznaczenie drogi do auta.

## 9. OPCJE DOPASOWANE DO STYLU ŻYCIA

Lubisz spędzać czas na torze? Wybierz ceramiczne hamulce i zapewniające świetne podparcie w zakrętach fotele Performance z krótko strzyżonym welurem. Może on ustąpić miejsca szlachetnej skórze Windsor, jeśli lubisz luksusowy anturaż codziennych podróży. Przyda się wtedy także podgrzewana kierownica, czujnik jakości powietrza czy asystent parkowania. Jeśli jesteś kolekcjonerem supersamochodów, docenisz akcesoryjne dodatki z włókna węglowego, czy dopasowany pokrowiec.

## 10. BEZPIECZEŃSTWO

Prawdziwy sport daleki jest od brawury. Zaawansowane systemy bezpieczeństwa, jak monitor martwego pola, asystent parkowania, czy monitor zmęczenia kierowcy pomagają skupić się na czystej przyjemności z jazdy. Reflektory Pixel LED, dzięki podzielonej na niezależne segmenty wiązce światła drogowych, ograniczają natomiast oślepienie innych kierowców, ale także zwiększają pole widzenia. Dostosowują one też snop światła do prędkości i kształtu toru jazdy.

## UWAGA

Niniejszy materiał ma charakter informacyjny i nie powinien być publikowany w celach marketingowych. Prezentowane elementy wyposażenia mogą wymagać dopłaty i być powiązane z innymi opcjami. W celu pozyskania materiałów marketingowych prosimy o indywidualny kontakt z pracownikami Inchcape JLR Poland. Szczegóły oferty u dilerów Jaguar.