

Twój Jaguar

# JAGUAR F-PACE

F-PACE 400 SPORT 3,0 I 4-cylindrowy 400 KM turbodoładowany benzynowy Napęd na cztery koła, skrzynia automatyczna



JAGUAR





# NADWOZIE



	OPIS	CENA
<b>NADWOZIE</b>		
KOLOR NADWOZIA	Santorini Black	5.030,00 ZŁ
RODZAJ LAKIERU	Wykończenie błyszczące	0,00 ZŁ
KOŁA	22-calowe kute obręcze kół o wzorze 1020 z wykończeniem w kolorze Gloss Black i wstawkami Satin Black	11.140,00 ZŁ
HAMULCE	Czerwone zaciski hamulcowe	0,00 ZŁ
OPONY	Opony letnie	0,00 ZŁ
DACH	Stałe okno panoramiczne	6.670,00 ZŁ
RELINGI DACHOWE	Czarne relingi dachowe	0,00 ZŁ
SZYBY	Szyby przyciemnione	0,00 ZŁ
ŚWIATŁA	Reflektory Premium LED z oświetleniem do jazdy dziennej	0,00 ZŁ
ŚWIATŁA	Spryskiwacze reflektorów	0,00 ZŁ
		<b>PODSUMOWANIE 22.840,00 ZŁ</b>

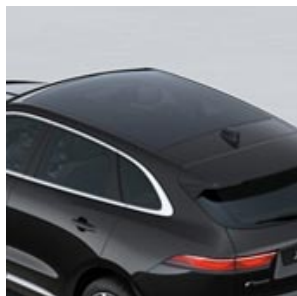
# NADWOZIE



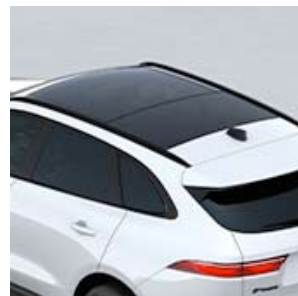
KOLOR NAD-  
WOZIA



KOŁA



DACH



RELINGI DA-  
CHOWE



SZYBY



ŚWIATŁA

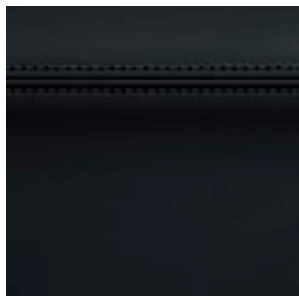


# WNETRZE

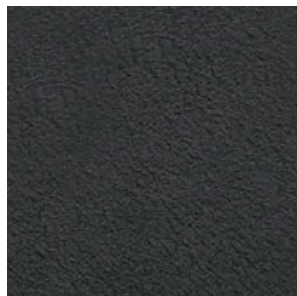


	OPIS	CENA
<b>WNĘTRZE</b>		
MATERIAŁ	Sportowe fotele obszyte perforowaną tapicerką skórzaną Windsor	0,00 Zł
TAPICERKA	Sportowe fotele obszyte perforowaną tapicerką skórzaną w kolorze Ebony z wnętrzem Ebony/Ebony	0,00 Zł
PRZEDNIE SIEDZENIA	Podgrzewane i wentylowane fotele przednie regulowane elektrycznie w 16 kierunkach (manualna regulacja zagłówka w 2 kierunkach) z funkcją pamięci ustawień i masażu	0,00 Zł
WNĘTRZE	Rozszerzony pakiet skórzany	14.660,00 Zł
PODSUFITKA	Ebony Zamszowa	0,00 Zł
WYKOŃCZENIE WNĘTRZA	Engine Spin Aluminium	1.740,00 Zł
MATERIAŁ	Skórzana kierownica z logo R-Dynamic	0,00 Zł
KIEROWNICA	Podgrzewana kierownica	0,00 Zł
KOLUMNA KIEROWNICY	Elektrycznie regulowana kolumna kierownicza	0,00 Zł
NAGŁOŚNIENIE	Nagłośnienie Meridian™ Surround Sound	7.240,00 Zł
WYŚWIETLACZ HUD	Wyświetlacz przezierny HUD	3.430,00 Zł
WYŚWIETLACZ HUD	Tablica przyrządów ze wskazówkami i centralnym wyświetlaczem TFT	0,00 Zł
DYWANIKI	Dywaniki Premium	1.130,00 Zł
<b>PODSUMOWANIE</b>		<b>28.200,00 Zł</b>

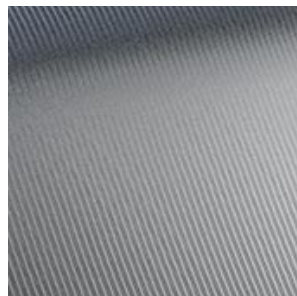
# WNĘTRZE



TAPICERKA



PODSUFIT-  
KA



WYKOŃCZE  
NIE  
WNĘTRZA



MATERIAŁ



KIEROWNICA



KOLUMNA  
KIEROWNICY



# WYPOSAŻENIE OPCJONALNE

OPIS		CENA
<b>PAKIETY</b>		<b>11.330,00 ZŁ</b>
Pakiet Cold Climate Plus	Podgrzewana przednia szyba Spryskiwacze reflektorów Podgrzewana kierownica System wstępnego przygotowania powietrza w kabinie	11.330,00 ZŁ
<b>NADWOZIE</b>		<b>6.670,00 ZŁ</b>
Podgrzewana przednia szyba	-	0,00 ZŁ
Elektrycznie wysuwany hak holowniczy	-	6.670,00 ZŁ
<b>FELGI</b>		<b>1.650,00 ZŁ</b>
Dojazdowe koło zapasowe	-	1.650,00 ZŁ
<b>WNĘTRZE</b>		<b>5.360,00 ZŁ</b>
System wstępnego przygotowania powietrza w kabinie	-	0,00 ZŁ
Roleta panoramicznego okna dachowego sterowana gestem	-	1.030,00 ZŁ
Dźwigienki do zdalnego składania tylnych siedzeń	-	330,00 ZŁ
Podgrzewana, tylna kanapa składana w stosunku 40:20:40 0 z centralnym podłokietnikiem i funkcją elektrycznej regulacji pochylenia oparcia	-	4.000,00 ZŁ
<b>DYNAMIKA</b>		<b>1.030,00 ZŁ</b>

	OPIS	CENA
	System Adaptive Surface Response (AdSR) -	1.030,00 ZŁ
<b>MULTIMEDIA</b>		<b>2.020,00 ZŁ</b>
	Bezprzewodowa ładowarka ze wzmacniaczem sygnału -	2.020,00 ZŁ
<b>KOMFORT</b>		<b>3.720,00 ZŁ</b>
	Dodatkowe gniazdko elektryczne -	990,00 ZŁ
	Activity Key -	2.020,00 ZŁ
	Elektryczna pokrywa bagażnika sterowana gestem -	710,00 ZŁ
		<b>PODSUMOWANIE 31.780,00 ZŁ</b>

# AKCESORIA JAGUAR GEAR

	OPIS	CENA
<b>WNĘTRZE</b>		<b>3.863,00 ZŁ</b>
Baza ISOFIX fotelika	-	1.450,00 ZŁ
Fotelik - grupa 2/3	-	2.413,00 ZŁ
<b>KOŁA I AKCESORIA DO KÓŁ</b>		<b>2.780,00 ZŁ</b>
Nakrętki wentyli - Black Jack	-	174,00 ZŁ
Dekielek obręczy kół - Carbon	-	2.606,00 ZŁ
		<b>PODSUMOWANIE 6.643,00 ZŁ</b>

# WYPOSAŻENIE STANDARDOWE



## NADWOZIE

Podgrzewane lusterka, składane elektrycznie z oświetleniem powitalnym, pamięcią ustawień i funkcją automatycznego przyciemniania po stronie kierowcy	Zmienny czas aktywacji wycieraczek	Automatyczne wycieraczki z czujnikiem opadów
Automatyczne światła z czujnikiem zmierzchu	Przyciemnione szyby w kolorze zielonym	Elektrycznie sterowane szyby z funkcją otwierania/zamykania jednym kliknięciem
Oświetlenie powitalne	Podgrzewana szyba tylna	Tylne światła przeciwmgielne
Tylne światła LED	Oznaczenie F-PACE 400 Sport	Napis Jaguar i logo skaczącego jaguara
Tarcze hamulcowe o średnicy 380mm z przodu i 325mm z tyłu	Asystent automatycznych świateł drogowych (AHBA)	Animowane kierunkowskazy
Wykończenie zderzaków R-Dynamic	Dodatki stylizacyjne zderzaka R-Dynamic	Oslona chłodnicy R-Dynamic
Listwy drzwi bocznych R-Dynamic	Pakiet stylizacji nadwozia Black	Pakiet stylizacji nadwozia R-Dynamic

## FELGI

System monitorowania ciśnienia w oponach (TPMS)	System naprawy przebitej opony
---	--------------------------------

## WNĘTRZE

Łopatkę zmiany biegów w kolorze Satin Chrome	Podświetlane, metalowe nakładki progowe z napisem Jaguar	Metalowe nakładki na pedały
Elektrycznie regulowana kolumna kierownicza	Konsola centralna z dodatkowym schowkiem	Oświetlenie wnętrza premium
Sekwencja startowa zestawu wskaźników	Wykończenie schowka pasażera z napisem Jaguar	Klimatyzacja dwustrefowa

## WNĘTRZE

Czujnik mgły	System regulacji intensywności nadmuchu powietrza	Daszki przeciwsłoneczne z podświetlanymi lusterkami
Elektrochromatyczne lusterko wsteczne	Oświetlenie w konsoli podsufitkowej	Haczyk na torbę z zakupami
Nawiewy klimatyzacji w drugim rzędzie foteli	Metalowa osłona zderzaka tylnego	Tyłna kanapa składana w stosunku 40:20:40 z centralnym podłokietnikiem
3 zagłówki tylnej kanapy	Kontrastowe przeszycie	Metalowe nakładki progowe drzwi tylnych

## DYNAMIKA

Konfigurowalny tryb dynamiczny	Zawieszenie adaptacyjne	Otwarty mechanizm różnicowy z funkcją Torque Vectoring
System All Surface Progress Control (ASPC)	Asystent ruszania na wzniesieniu (HLA)	Selektor trybu jazdy JaguarDrive
Elektryczne wspomaganie układu kierowniczego (EPAS)	Adaptacyjny układ kierowniczy	System dynamicznej kontroli stabilności (DSC)
System Torque Vecoting by Braking (TVBB)	Asystent stabilizacji toru jazdy przyczepy (TSA)	Asystent jazdy ECO

## MULTIMEDIA

Radio DAB	Bezprzewodowy Android Auto™	Bezprzewodowy Apple CarPlay®
Aplikacja Remote	System multimedialny Pivi Pro	11,4" ekran dotykowy
System Dynamic Volume Control	Funkcja integracji iPod	Łączność Bluetooth
Streaming multimedialny Bluetooth	System komend głosowych	

## FUNKCJE WSPOMAGAJĄCE KIEROWCĘ

System hamowania awaryjnego	Asystent martwego pola widzenia	Kamera cofania
System rozpoznawania znaków z inteligentnym ogranicznikiem prędkości	Adaptacyjny tempomat z asystentem kierowania	Funkcja monitorowania zmęczenia kierowcy
Asystent pasa ruchu	Przednie i tylne czujniki parkowania	System monitorowania kolizji z tyłu
System monitorowania ruchu za samochodem	Pakiet Driver Assist	Pakiet Blind Spot Assist

## BEZPIECZEŃSTWO I ZABEZPIECZENIA

Elektryczny hamulec postojowy (EPB)	Czujnik zużycia klocków hamulcowych	Asystent hamowania awaryjnego
Kierunkowskazy autostradowe	Wewnętrzne klamki drzwi z oddzielnymi przyciskami do zamykania zamków	Blokady dziecięce w drzwiach
Czujnik niezapiętych pasów bezpieczeństwa	Pasywne zagłówki przednie	Uchwyty ISOFIX na tylnej kanapie
Przycisk rozrusznika START	Tryb parkingowy	Przednie poduszki powietrzne z czujnikiem obecności pasażera
Przednie boczne poduszki powietrzne	Boczne kurtyny powietrzne	Secure Tracker (subskrypcja 12 miesięczna)

## KOMFORT

Dostęp bezkluczkowy	Elektryczna pokrywa bagażnika	Zamykany schowek przed pasażerem
Uchwyt na 2 kubki z przodu	Schowek w drzwiach przednich	Schowek w drzwiach tylnych
Podłokietnik centralny	Uchwyty do mocowania bagażu w przestrzeni bagażowej	Haczyki mocujące bagaż

## KOMFORT

Czujnik temperatury zewnętrznej

---

# SPECYFIKACJA TECHNICZNA

## OSIĄGI

Prędkość maksymalna (km/h)	250
Przyspieszenie 0-100 km/h (sek)	5.4

## ZUŻYCIE PALIWA I EMISJA

Spalanie w cyklu mieszanym (l/100km) - odpowiednik NEDC (NEDC2)‡	8.9†
Emisja CO2 w cyklu mieszanym (g/km) - odpowiednik NEDC (NEDC2)‡	202†
Spalanie w cyklu mieszanym (l/100km) - WLTP	9.8 - 10.3††
Emisja CO2 w cyklu mieszanym (g/km) - WLTP	221 - 233††
Zasięg w trybie EV (km) - NEDC2	-
Zasięg w trybie EV (km) - WLTP	-
Pojemność zbiornika paliwa	83

## UKŁAD NAPĘDOWY

Pojemność (cc)	2995
Moc maksymalna (KM/kW przy obr./min.)	400 / 294 / 5500
Maksymalny moment obrotowy (Nm przy obr./min.)	550 / 2000 - 5000
Przekładnia	8-biegowa automatyczna

## MASA

Masa własna (EU) (kg)	2028.0 △
Masa własna (DIN) (kg)	1953.0 ▲
Dopuszczalna masa całkowita (kg)	2600.0

## HOLOWANIE

Przyczepa bez hamulców	750.0
Maksymalna masa holowanej przyczepy (kg)	2400.0
Maksymalne obciążenie przodu przyczepy/ główki haka (kg)	100.0
Maksymalna masa zestawu samochód + przyczepa (kg)	5000.0

## OBCIĄŻENIE DACHU

Maksymalne obciążenie dachu (łącznie z poprzeczkami)(kg)	75.0
--	------

## WYMIARY

Wysokość (mm)	1664.0
Długość (mm)	4747.0
Szerokość z lusterkami złożonymi (mm)	2071.0
Szerokość z lusterkami rozłożonymi (mm)	2175.0



## WYMIARY

Rozstaw kół osi przedniej (mm)	1640.2
Rozstaw kół osi tylnej (mm)	1655.7
Rozstaw osi (mm)	2874.0

## PRZESTRZEŃ NA GŁOWĘ

Maksymalna odległość od siedziska do dachu z przodu / z tyłu z dachem standardowym (mm)	1007.0 / 977.0
Maksymalna odległość od siedziska do dachu z przodu / z tyłu z dachem panoramicznym (mm)	960.0 / 952.0

## PRZESTRZEŃ NA NOGI

Maksymalna przestrzeń na nogi z przodu / z tyłu (mm)	1023.0 / 944.0
--	----------------

## POJEMNOŚĆ BAGAŻNIKA

Wysokość (mm)	751.0
Szerokość (mm)	1091.0
Szerokość pomiędzy nadkolami (mm)	1048.0
Długość za pierwszym rzędem foteli (mm)	1824.0
Maksymalna przestrzeń bagażowa za 1 rzędem foteli - VDA (litry)†	1428.0↔

## POJEMNOŚĆ BAGAŻNIKA

Maksymalna przestrzeń bagażowa za 1 rzędem foteli - DIN (litry)††	1804.0◆
Długość za drugim rzędem foteli (mm)	1005.0
Maksymalna przestrzeń bagażowa za 2 rzędem foteli - VDA (litry)†	601.0↔
Maksymalna przestrzeń bagażowa za 2 rzędem foteli - DIN (litry)††	755.0◆

## PRZEŚWIT PODWOZIA

Wysokość (mm)	213.0
---------------	-------

## ŚREDNICA ZAWRACANIA

Od krawężnika od krawężnika (m)	11.95
Od ściany do ściany (m)	12.39
Ilość obrotów kierownicą pomiędzy skrajnymi położeniami	2.52

## CENNIK

CENA PODSTAWOWA	478.900,00 ZŁ
WYPOSAŻENIE DODATKOWE	89.463,00 ZŁ
Cena końcowa	568.363,00 ZŁ*

†The figures provided are NEDC2 calculated from official manufacturer's WLTP tests in accordance with EU legislation with a fully charged battery. For comparison purposes only. Real world figures may differ. CO2, fuel economy, energy consumption and range figures may vary according to factors such as driving styles, environmental conditions, load, wheel fitment and accessories fitted. NEDC2 are figures calculated using a Government formula from WLTP figures equivalent to what they would have been under the old NEDC test. The correct tax treatment can then be applied.

††View WLTP figures The figures provided are as a result of official manufacturer's tests in accordance with EU legislation with a fully charged battery. For comparison purposes only. Real world figures may differ. CO2, fuel economy, energy consumption and range figures may vary according to factors such as driving styles, environmental conditions, load, wheel fitment, accessories fitted, actual route and battery condition. Range figures are based upon production vehicle over a standardised route.

▽ When combined with electric motor.

△ Includes a 75kg driver, full fluids and 90% fuel.

▲ Includes full fluids and 90% fuel.

◇ Dry: Volume as measured with VDA-compliant solid blocks (200mm x 50mm x 100mm). Volume measured up to the headliner. Boot configuration and total loadspace will vary by vehicle specification (model and powertrain) and market, and if full size spare or space saver spare wheel is fitted.

◆ Wet: Volume as measured by simulating the loadspace filled with liquid. Volume measured up to the headliner. Boot configuration and total loadspace will vary by vehicle specification (model and powertrain) and market, and if full size spare or space saver spare wheel is fitted.

Weights reflect vehicles to standard specifications. Optional extras increase weight.

© Jaguar Land Rover Limited 2020: Registered office: Abbey Road, Whitley, Coventry CV3 4LF. Registered in England No: 1672070

[ZOBACZ REGULACJE \(EU\) 2020/740 PDF](#)

