

Twój Jaguar

JAGUAR XF

R-DYNAMIC HSE 4-cylindrowy silnik benzynowy 2,0 l 250 KM, skrzynia automatyczna, RWD





NADWOZIE



	OPIS	CENA
NADWOZIE		
KOLOR	British Racing Green	7.050,00 ZŁ
KOŁA	Obręcze 20" o wzorze 5107 w kolorze Gloss Sparkle Silver ze wstawkami Gloss Black	0,00 ZŁ
HAMULCE I ZACISKI	Tarcze hamulcowe o średnicy 355 mm z przodu i 325 mm z tyłu, czerwone zaciski	0,00 ZŁ
OPCJE DACHU	Dach w kolorze nadwozia	0,00 ZŁ
TYP DACHU	Okno dachowe przesuwne/uchylne	9.490,00 ZŁ
SZYBY	Szyby przyciemnione	3.200,00 ZŁ
SZYBY	Przednia szyba pochłaniająca promienie słoneczne	1.500,00 ZŁ
REFLEKTORY	Reflektory Premium LED z oświetleniem do jazdy dziennej	0,00 ZŁ
REFLEKTORY	Spryskiwacze reflektorów	0,00 ZŁ

PODSUMOWANIE 21.240,00 ZŁ



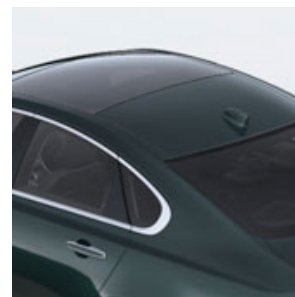
KOLOR



KOŁA



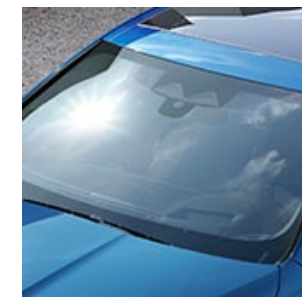
OPCJE
DACHU



TYP DACHU



SZYBY



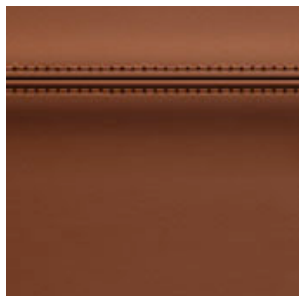
SZYBY

WNĘTRZE

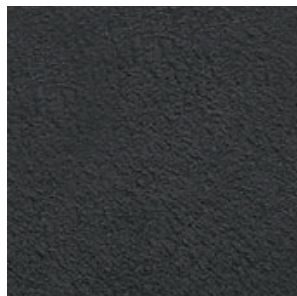


	OPIS	CENA
WNĘTRZE		
TAPICERKA	Tapicerka siedzeń ze skóry Windsor	0,00 ZŁ
TAPICERKA	Sportowe fotele obszyte perforowaną tapicerką skórzaną w kolorze Siena Tan z wnętrzem Siena Tan/Ebony	0,00 ZŁ
PRZEDNIE SIEDZENIA	Podgrzewane i wentylowane fotele przednie regulowane w 16 kierunkach elektrycznie (manualna regulacja zagłówka w 2 kierunkach) z funkcją pamięci ustawień i masażu	8.270,00 ZŁ
ROZSZERZONY PAKIET SKÓRZANY	Rozszerzony pakiet skórzany	18.990,00 ZŁ
PODSUFITKA	Podsufitka zamszowa Ebony	7.520,00 ZŁ
WYKOŃCZENIE	Natural Burr Ash	0,00 ZŁ
TAPICERKA	Skórzana kierownica z logo R-Dynamic	0,00 ZŁ
PODGRZEWANIE	Podgrzewana kierownica	0,00 ZŁ
KOLUMNA KIEROWNICY	Elektrycznie regulowana kolumna kierownicza	0,00 ZŁ
SYSTEM MULTIMEDIALNY	Nagłośnienie Meridian™ Surround	1.080,00 ZŁ
DYWANIKI	Dywaniki materiałowe premium	1.080,00 ZŁ
		PODSUMOWANIE 36.940,00 ZŁ

WNĘTRZE



TAPICERKA



PODSUFIT-
KA



WYKOŃCZE
NIE



TAPICERKA



PODGRZE-
WANIE



KOLUMNA
KIEROWNICY

WYPOSAŻENIE OPCJONALNE

	OPIS	CENA
PAKIETY		24.250,00 ZŁ
Pakiet Dynamic Handling	Konfigurowalny tryb dynamiczny Adaptive Dynamics Spoiler pokrywy bagażnika Czerowne zasiki hamulców	10.950,00 ZŁ
Pakiet Cold Climate Plus	Podgrzewana szyba przednia Spryskiwacze reflektorów Podgrzewana kierownica System wstępnego przygotowania powietrza w kabinie	13.300,00 ZŁ
WYPOSAŻENIE NADWOZIA		4.700,00 ZŁ
Podgrzewana szyba przednia	Zapewnia nie tylko szybkie i wygodne odmrażanie szyby, ale obejmuje także podgrzewacze dysz spryskiwacza, by zapewnić maksymalną widoczność.	0,00 ZŁ
Spoiler pokrywy bagażnika	-	0,00 ZŁ
Elektryczne domykanie drzwi	-	4.700,00 ZŁ
WYPOSAŻENIE WNĘTRZA		14.910,00 ZŁ
Czujnik jakości powietrza	Czujnik monitoruje jakość powietrza w kabinie i w razie potrzeby automatycznie dokonuje recyrkulacji.	610,00 ZŁ
System jonizacji powietrza w kabinie z filtrem PM2.5	Technologia jonizacji Nanoe™ poprawia to kolejny wyraz dbałości o pasażerów Jaguara. Wystarczy nacisnąć przycisk PURIFY, by specjalny filtr przechwycił zanieczyszczenia (np. PM2.5 i alergen w kurzu). System odświeża także powietrze w kabinie.	990,00 ZŁ
Klimatyzacja czterostrefowa	Automatyczna klimatyzacja czterostrefowa może być dostosowywana do potrzeb każdego z pasażerów. Ustawieniami dla pasażerów tylnej kanapy można sterować za pomocą panelu na konsoli centralnej.	3.670,00 ZŁ
System wstępnego przygotowania powietrza w kabinie	Ta praktyczna funkcja pozwala wstępnie ogrzać samochód, stosownie do wcześniej zaprogramowanego harmonogramu.	0,00 ZŁ

	OPIS	CENA
Podgrzewana tylna kanapa składana w stosunku 40:20:40 z centralnym podłokietnikiem	-	2.820,00 ZŁ
Elektrycznie zasuwana osłona przeciwsłoneczna szyby tylnej	Osłona zapewnia ochronę przed promieniami słonecznymi, jak ni niepożądanymi spojrzzeniami.	2.260,00 ZŁ
Lusterko ClearSight	Ta innowacyjna technologia pozwala zachować niezaburzone pole widzenia w lusterku wstecznym, nawet jeśli w samochodzie znajdują się pasażerowie lub obiekty zasłaniające tylną szybę.	4.560,00 ZŁ
DYNAMIKA		0,00 ZŁ
Konfigurowalny tryb dynamiczny	Konfigurowalny tryb dynamiczny (Configurable Dynamics) pozwala dobrać mapy otwarcia przepustnicy, momenty zmiany biegu, nastawy układu kierowniczego i zawieszenia (jeśli samochód jest wyposażony także w Adaptive Dynamics) do indywidualnych preferencji kierowcy.	0,00 ZŁ
Adaptive Dynamics	System pozwala na uzyskanie zarówno precyzyjnego prowadzenia, jak i komfortowej jazdy. Monitoruje on w czasie rzeczywistym przyspieszenie, ruch kierownicy, sposób operowania pedałami, by dostosowywać nastawy amortyzatorów nawet do 100 razy w ciągu sekundy.	0,00 ZŁ
WSPOMAGANIE KIEROWCY		3.620,00 ZŁ
Kamera 3D Surround	Kamera 3D pozwala zobaczyć więcej - m.in. ułatwiający parkowanie widok "z lotu ptaka" i pozycję samochodu widzianą z różnych kątów.	3.620,00 ZŁ
KOMFORT		5.170,00 ZŁ
Activity Key	Odporny na wodę i wstrząsy, nowy Activity Key umożliwia otwarcie, zamknięcie i uruchomienie samochodu. Nie ważne więc, jakie aktywności zaplanowałaś_ęś z przyjaciółmi, nie musicie zabierać ze sobą tradycyjnego kluczyka.	2.820,00 ZŁ
Uniwersalny pilotgarażowy Homelink®	System HomeLink® obejmuje uniwersalny transponder umieszczony w pobliżu wewnętrznego lusterka wstecznego. Może być on zaprogramowany tak, by sterował nawet trzema domowymi lub innymi bezprzewodowymi systemami, jak np. drzwi garażowe, automatyczne bramy, oświetlenie przejazdu. Dzięki temu systemowi nie będzie już konieczne szukanie we wnętrzu samochodu pilota do obsługi każdego z urządzeń.	1.880,00 ZŁ

WYPOSAŻENIE OPCJONALNE

	OPIS	CENA
Chłodzony schowek przedni	Opcja ta wykorzystuje kierowanie zimnego powietrza z układu klimatyzacji do schowka.	470,00 ZŁ
		PODSUMOWANIE 52.650,00 ZŁ

WYPOSAŻENIE STANDARDOWE

WYPOSAŻENIE NADWOZIA

Wycieraczki z czujnikiem deszczu	Wycieraczki o zmiennej prędkości działania	Kierunkowskazy z funkcją 3 błysnięć do zmiany pasa
Szyby przyciemnione w odcieniu zieleni	Lusterka boczne podgrzewane, elektrycznie sterowane i składane z pamięcią, oświetleniem powitalnym i automatycznym przyciemnianiem po stronie kierowcy	Elektrycznie sterowane szyby
Oświetlenie powitalne	Podgrzewana tylna szyba	Światła tylne Hi-Line
Tylne światła przeciwmgielne	Logo Jaguar	Oznaczenie XF
Wykończenie zderzaka R-Dynamic	Przedni wlot powietrza R-Dynamic	Wykończenie listwy przedniego wlotu powietrza R-Dynamic
Boczne wloty powietrza R-Dynamic	Klamki w kolorze nadwozia	Automatyczne światła drogowe (AHBA)
Sekwencyjne kierunkowskazy przednie	Wzmocnione szyby przednie i tylne	Listwa progowa R-Dynamic w kolorze nadwozia
Emblematy XF i R-Dynamic	Pakiet zewnętrzny R-Dynamic	

KOŁA

Zestaw naprawczy przebitej opony	System monitorowania ciśnienia w oponach	
----------------------------------	--	--

WYPOSAŻENIE WNĘTRZA

Podświetlane, metalowe nakładki progowe z napisem Jaguar	Łopatki zmiany biegów w kolorze Satin Chrome	Jasne, metalowe nakładki na pedały
Elektrochromatyczne, wewnętrzne lusterko wsteczne	Klimatyzacja dwustrefowa	Oświetlenie w konsoli podsufitkowej
Daszki przeciwsłoneczne z podświetlanymi lusterkami	Nawiewy klimatyzacji dla drugiego rzędu foteli	Podgrzewana kierownica

WYPOSAŻENIE WNĘTRZA

Tylna kanapa składana w stosunku 40:20:40 z centralnym podłokietnikiem

3 zagłówki tylnej kanapy

Kontrastowe przeschycie

Oświetlenie wnętrza premium

DYNAMIKA

All Surface Progress Control (ASPC)

Asystent ruszania na wzniesieniu

Jaguar Drive Control

Elektryczne wspomaganie kierownicy

Adaptacyjne wspomaganie kierownicy

Dynamic Stability Control (DSC)

Wektorowanie momentu obrotowego (TVBB)

Tylne zawieszenie samopoziomujące

Zawieszenie sportowe

SYSTEM MULTIMEDIALNY

System multimedialny Pivi Pro

11,4-calowy ekran dotykowy

Wskaźniki analogowe z centralnym wyświetlaczem TFT

Radio DAB

Radio AM/FM

Łączność Bluetooth

Bluetooth®

Bezprzewodowy Android Auto™

Bezprzewodowy Apple CarPlay®

Ładowarka bezprzewodowa

Dynamiczna kontrola głośności

Aplikacja Remote

Integracja z iPod®

Asystent ekonomicznej jazdy

Gniazda 12 V (2 szt.)

Gniazda USB (2 szt.)

WSPOMAGANIE KIEROWCY

Przednie i tylne czujniki cofania	System ochrony przed zderzeniem z tyłu	System monitorowania ruchu poprzeczonego z tyłu
Monitor martwego pola Blind Spot Assist	System monitorujący zmęczenie kierowcy	System rozpoznawania znaków drogowych i adaptacyjny ogranicznik prędkości
System utrzymania pasa ruchu Lane Keep Assist	System hamowania awaryjnego	Adaptacyjny tempomat
Pakiet Driver Assist	Tylna kamera	

BEZPIECZEŃSTWO I ZABEZPIECZENIA

Przednie poduszki powietrzne z czujnikiem obecności pasażera	Pasywne zagłówki przednie	Wewnętrzne klamki drzwi z oddzielnymi przyciskami do zamykania zamków
Asystent hamowania awaryjnego	Przednie boczne poduszki powietrzne	Elektryczny hamulec postojowy
Czujnik niezapiętych pasów bezpieczeństwa	Wskaźnik zużycia klocków hamulcowych	Elektrycznie sterowane blokady dziecięce
Boczne kurtyny powietrzne	Uchwyty ISOFIX z tyłu	System stabilizacji toru jazdy przyczepy (TSA)
Centralny zamek z funkcją blokowania przy ruszaniu		

KOMFORT

Przycisk rozruchu silnika	Dwa uchwyty na kubki z przodu	Schówek na okulary
Schowki w drzwiach przednich	Konsola centralna z podłokietnikiem	Czujnik temperatury na zewnątrz pojazdu
Schowki w drzwiach tylnych	Elektryczna pokrywa bagażnika	Haczyki na zakupy w bagażniku

KOMFORT

Oslona przestrzeni bagażowej

Punkty zaczepowe w bagażniku

Dostęp bezkluczykowy

Zamykany schowek na desce rozdzielczej przed pasażerem

SPECYFIKACJA TECHNICZNA

Osiągi

Prędkość maksymalna (km/h)	250.0
Przyspieszenie 0-100km/h (sekundy)	6.9

ZUŻYCIE PALIWA I EMISJA CO2

Spalanie w cyklu mieszanym (l/100km) - odpowiednik NEDC (NEDC2)‡	6.9 - 7.1†
Emisja CO2 w cyklu mieszanym (g/km) - odpowiednik NEDC (NEDC2)‡	157.0-162.0†
Spalanie w cyklu mieszanym (l/100km) - WLTP	8.0 - 8.8††
Emisja CO2 w cyklu mieszanym (g/km) - WLTP	180.0 - 199.0††
Pojemność zbiornika paliwa (litry)	74.0

SILNIKI

Pojemność (cc)	1997
Moc maksymalna (KM/kW przy obr./min.)	250 / 184
Maksymalny moment obrotowy (Nm przy obr/ min.)	365 / 269
Przekładnia	8-biegowa automatyczna

MASA

Masa własna (EU) (kg) - zawiera masę kierowcy 75kg, wszystkie płyny eksploatacyjne oraz 90% paliwa	1735.0 Δ
Masa własna (DIN) (kg) - zawiera wszystkie płyny eksploatacyjne oraz 90% paliwa	1660.0 ▲
Dopuszczalna masa całkowita (kg)	2290.0

HOLOWANIE

Przyczepa bez hamulców (kg)	750.0
Przyczepa z hamulcami (kg)	2000.0
Maksymalny nacisk na hak	100.0
Dopuszczalna masa całkowita zesatawu brutto	4190.0

OBCIĄŻENIE DACHU

Maksymalne obciążenie dachu (zawiera poprzeczki dachowe) (kg)	75.0
---	------

WYMIARY

Wysokość (mm)	1456.0
Długość całkowita (mm)	4962.0
Szerokość z lusterkami złożonymi (mm)	1982.0

WYMIARY

Szerokość z lusterkami rozłożonymi (mm)	2089.0
Rozstaw kół osi przedniej (mm)	1602.0
Rozstaw kół osi tylnej (mm)	1605.0
Rozstaw osi (mm)	2960.0

PRZESTRZEŃ NAD GŁOWĄ

Maksymalna odległość od siedziska do dachu z przodu / z tyłu z dachem standardowym (mm)	991.0 / 970.0
---	---------------

Maksymalna odległość od siedziska do dachu z przodu / z tyłu z dachem panoramicznym (mm)	/
--	---

PRZESTRZEŃ NA NOGI

Maksymalna przestrzeń na nogi z przodu / z tyłu (mm)	1054.0 / 957.0
--	----------------

POJEMNOŚĆ PRZESTRZENI BAGAŻOWEJ - OPARCIA ROZŁOŻONE

Wysokość (mm)	687.0
Szerokość (mm)	1203.0
Szerokość bagażnika pomiędzy nadkolami (mm)	791.0
Długość za pierwszym rzędem foteli (mm)	2056.0

POJEMNOŚĆ PRZESTRZENI BAGAŻOWEJ - OPARCIA ROZŁOŻONE

Maksymalna pojemność przestrzeni za pierwszym rzędem - na sucho (l)	1128.0
---	--------

Maksymalna pojemność przestrzeni za pierwszym rzędem - na mokro (l)	1484.0
---	--------

Długość drugim rzędem foteli (mm)	1178.0
-----------------------------------	--------

Maksymalna pojemność przestrzeni za drugim rzędem - na sucho (l)	344.0
--	-------

Maksymalna pojemność przestrzeni za drugim rzędem - na mokro (l)	459.0
--	-------

PRZEŚWIT

Standardowy prześwit podwozia - przedni/tylna oś	135.0
--	-------

ŚREDNICA ZAWRACANIA

Od krawężnika od krawężnika (m)	12.02
---------------------------------	-------

Od ściany do ściany (m)	12.4
-------------------------	------

Ilość obrotów kierownicą pomiędzy skrajnymi położeniami	2.6
---	-----

CENNIK

CENA PODSTAWOWA	332.300,00 Zł
WYPOSAŻENIE DODATKOWE	110.830,00 Zł
Cena końcowa	443.130,00 Zł*

†Podane liczby NEDC2 zostały obliczone na podstawie oficjalnych testów WLTP producenta zgodnie z prawodawstwem UE. Służą tylko do celów porównawczych. Rzeczywiste dane mogą się różnić. Dane dotyczące emisji CO₂ i zużycia paliwa mogą się różnić w zależności od takich czynników, jak styl jazdy, warunki otoczenia, ładunek, wybrane koła i zamontowane akcesoria. NEDC2 to liczby obliczone przy użyciu wzoru rządowego na podstawie danych WLTP równoważnych tym, jakie byłyby uzyskane w dawnym teście NEDC.

††Zobacz dane WLTP

Podane liczby są wynikiem oficjalnych testów producenta zgodnych z prawodawstwem UE. Służą tylko do celów porównawczych. Rzeczywiste dane liczbowe mogą się różnić. Dane dotyczące emisji CO₂ i zużycia paliwa mogą się różnić w zależności od takich czynników, jak styl jazdy, warunki otoczenia, ładunek, wybrane koła i zamontowane akcesoria.

△ Uwzględnia masę kierowcy 75 kg, pełen stan płynów i 90% paliwa.

▲ Uwzględnia masę kierowcy 75 kg i pełen stan płynów.

◇ Na sucho: Objętość mierzona litymi blokami zgodnymi z VDA (200 mm x 50 mm x 100 mm).

◆ Na mokro: Objętość mierzona przez symulację przestrzeni ładunkowej wypełnionej cieczą.

±Podane liczby są obliczeniami NEDC na podstawie oficjalnych testów producenta. Dane mogą się różnić w zależności od otoczenia i stylu jazdy. Służą tylko do celów porównawczych. Rzeczywiste dane liczbowe mogą się różnić.

© Jaguar Land Rover Limited 2020: Registered office: Abbey Road, Whitley, Coventry CV3 4LF. Registered in England No: 1672070

ZOBACZ REGULACJĘ (EU) 2020/740 PDF

