


EXPERIENCE

# ADVENTURE TRAVEL UTAH



ABOVE & BEYOND





Un Land Rover está destinado a la aventura. Ya se trate de viajes épicos por paisajes históricos y emblemáticos, o rutas poco conocidas rodeadas de la naturaleza más hermosa del planeta, la emoción de conducir sigue siendo el objetivo central de la Land Rover Experience. Por eso, hemos creado Adventure Travel, una serie de emocionantes pruebas de conducción que te ofrecen la oportunidad de explorar algunos de los destinos más bellos del mundo al volante de un Land Rover. Te damos la oportunidad de ver hasta dónde pueden llegar nuestros vehículos y hasta dónde puedes llegar tú.

# CONTENIDO

---

Tu aventura en el desierto empieza aquí	4
Itinerario de tu aventura por Utah	6
Mapa y leyenda	7
Itinerario	8
Alojamiento	11
Conoce a nuestro equipo de expertos	12
Experimenta más	14
Preguntas frecuentes	16
Paquetes y precios	19



# TU AVENTURA EN EL DESIERTO EMPIEZA AQUÍ

Enclavada en el suroeste de EE. UU. se encuentra la ciudad de Moab, Utah. Está rodeada de miles de kilómetros cuadrados de la belleza absoluta del Canyonlands y Arches National Park. Sus inconfundibles paisajes de roca roja, esculpidos durante más de 300 millones de años de tormentas, vientos y grandes inundaciones, atraen a visitantes de todo el mundo.

La Land Rover Utah Adventure es una oportunidad única para explorar este entorno único al volante del Nuevo Discovery.

Acompañado por nuestros instructores expertos, llevarán tus habilidades de conducción a un nivel completamente nuevo y podrás comprobar la capacidad de alguno de los mejores vehículos del mundo.

Así que únete a nosotros en el último desafío todoterreno y verás por qué el Nuevo Discovery es perfecto para una aventura inolvidable.

“Viajar es la única cosa  
que se compra que te hace  
más rico.”



# ITINERARIO DE TU AVENTURA POR UTAH

Situada en el este de Utah, Moab es el destino perfecto para cualquier persona que busque un reto lleno de acción. Desde el momento en que las ruedas de tu Nuevo Discovery lleguen al primer sendero, te darás cuenta de que no es para los débiles. Y estar rodeado por algunos de los paisajes más impresionantes del mundo significa que puede resultar difícil mantener los ojos en la carretera, especialmente cuando no hay ninguna.

Tu aventura con el Nuevo Discovery tiene una duración de 5 días y 4 noches, e incluye 3 días completos de conducción todoterreno.

## LO QUE PUEDES ESPERAR

Alójate en el pintoresco Red Cliffs Lodge situado a las orillas del río Colorado.

Un equipo experto de Land Rover responderá a cualquier consulta y pregunta que tengas.

Disfrutarás de una gran variedad de comidas y restaurantes en distintos lugares impresionantes.

Recibirás instrucciones completas de conducción con tu equipo Land Rover antes de llegar al sendero.

Conducirás por los senderos Seven Mile Rim Trail, Poison Spider Trail y Hell's Revenge Trail.

Explorarás los monumentos de La Sal Mountains, el sendero Slickrock Bike Trail y los petroglifos de Anasazi.


Disfrutarás de un relajante masaje deportivo o de un paseo a caballo (con suplemento).


## MAPA Y LEYENDA DE LA EXPERIENCIA DE CONDUCCIÓN

Nivel de aventura: 

Modelo de vehículo: Nuevo Discovery

Estilos de conducción:

 Terreno rocoso

 Caminos de tierra y gravilla

Tipo de alojamiento:

Auténtico y acogedor bungalow

N.º de vehículos de cliente: 8

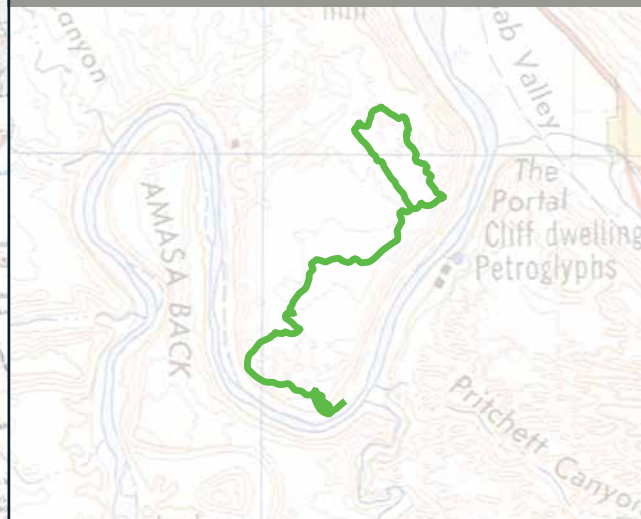
N.º máx. de instructores de Land Rover: 8

Edad mínima para conducir:

21 años

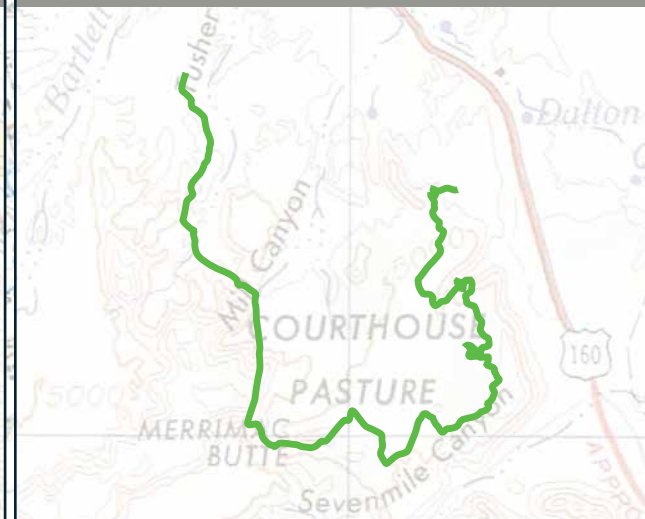
MOAB, UTAH

POISON SPIDER MESA



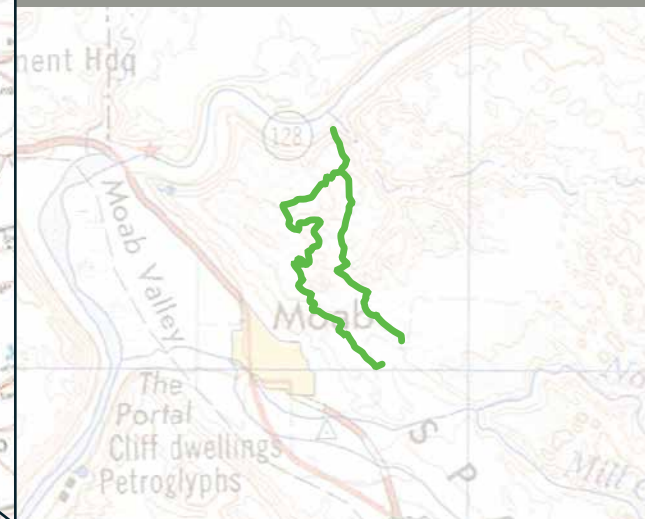
MOAB, UTAH

SEVEN MILE RIM



MOAB, UTAH

HELLS REVENGE



# ITINERARIO





## DÍA 1



Al llegar al aeropuerto de Grand Junction, serás recibido por un representante de Land Rover, quien te llevará al pintoresco Red Cliffs Lodge situado a orillas del río Colorado. Durante tu estancia, nuestro equipo se encargará de hacer tu estancia lo más agradable y cómoda posible.

Después de tomar un cóctel de bienvenida y la oportunidad de conocer y charlar con tus compañeros exploradores, asistirás a una primera reunión de bienvenida organizada por el equipo de Land Rover, tras la que podrás disfrutar de una deliciosa cena en el comedor privado.

## DÍA 2



Después del desayuno, se congregará a todos los participantes para una reunión informativa antes de comenzar el formidable sendero Seven-Mile Rim Trail. A lo largo del camino, verás muchos de los emblemáticos monumentos rocosos, como el Merrimac Butte y las Determination Towers, así como el extraordinario Uranium Arch que desafía a la gravedad. Aquí es cuando te darás cuenta de que se trata de algo más que unas meras vacaciones dedicadas a la conducción.

Se realizará una parada para el almuerzo a mitad de camino, donde podrás maravillarte con este asombroso paisaje. A continuación, regresarás a tu vehículo para completar el resto de la aventura. A estas alturas, deberías sentirte un poco más seguro en tus maniobras con el Nuevo Discovery en este complicado terreno.

La cena se servirá en Moab en el animado Desert Bistro Restaurant. Aquí podrás relajarte y charlar sobre lo que más te ha llamado la atención de tu primer día de ruta.

## DÍA 3



Después de un desayuno energético para prepararte para el día y una breve sesión informativa, nos pondremos en marcha para disfrutar del impresionante entorno que recorre el Poison Spider Trail. Flanqueadas por el asombroso paisaje de Moab y el río Colorado, las capas de roca inclinadas suponen un desafío aún mayor.

El almuerzo se servirá durante el trayecto, donde podrás recuperar el aliento (¡lo necesitarás!) antes de salir para completar tu segundo sendero.

Para la cena, haremos una hoguera tradicional en el campo, donde organizaremos una barbacoa. A estas alturas, ya habrás pasado dos días completos de historias extremas fuera de carretera para compartir con tus compañeros.

## DÍA 4



Después del desayuno y la reunión informativa de la mañana, abordaremos nuestro tercer y último sendero: el inolvidable Hell's Revenge Trail donde tus habilidades se pondrán totalmente al límite, forzándote a poner en práctica todo lo que has aprendido durante los dos días anteriores.

La mayor parte del camino está formada por subidas y descensos pronunciados, por lo que esta ruta es solo para los más atrevidos. Pero, por supuesto, nuestros expertos instructores estarán allí para guiarte a lo largo de cada tramo del camino.

El almuerzo se servirá durante el trayecto, lo que te permitirá aprovechar las vistas el máximo tiempo posible.

La cena será privada, durante la cual se entregarán certificados y se harán discursos de despedida.

## DÍA 5



### ACTIVIDADES Y PARTIDA

Si no deseas que tu aventura termine todavía, siempre puedes inscribirte en una de nuestras actividades complementarias.

¿Qué mejor manera de terminar tu experiencia que con un paseo a caballo por este impresionante paisaje?.

O, si lo que necesitas es un poco de tranquilidad, entonces seguro que un masaje deportivo es la manera perfecta de desconectar junto con un relajante baño en el jacuzzi.





# ALOJAMIENTO



Bienvenido al confort del rústico y moderno Red Cliffs Lodge, donde las vistas del río Colorado te saludarán cada mañana y cada noche. Un lugar donde la comida, el vino y la conversación forman parte de la Experiencia. Es tu lugar de retiro después de un desafiante viaje por el sendero. Es donde compartes lo más destacado del día.

El Lodge es también el hogar de la galardonada bodega Castle Creek Winery, que ofrece una amplia gama de actividades. Desde descubrir la rica historia de grabación de películas de la zona en el Moab Movie Museum hasta simplemente relajarse en la piscina o el jacuzzi.

Con tantas cosas que ver y hacer, el Red Cliffs Lodge encaja a la perfección en tus momentos de relajación y aventura.



# CONOCE A NUESTRO EQUIPO DE EXPERTOS



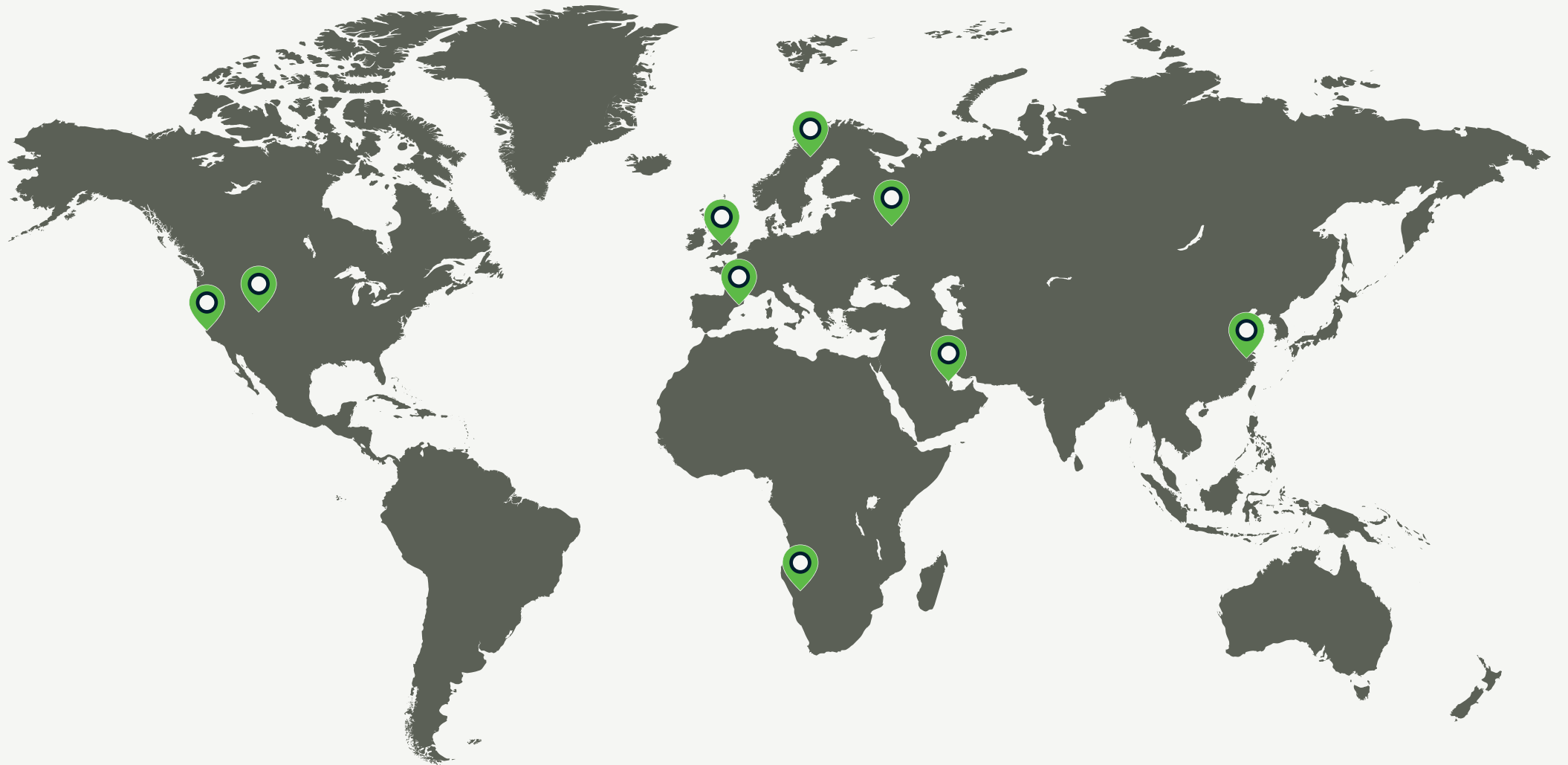
Profesionales, dedicados y con mucha experiencia. Es por eso que cada miembro del equipo Land Rover es un valioso miembro de la familia Land Rover.

No solo saben cómo obtener el mejor rendimiento de nuestros vehículos, saben además cómo transmitir esos conocimientos de una forma clara y completa para sacar también lo mejor de ti. Porque cuando las cosas se ponen difíciles (y lo harán), no hay nada más tranquilizador que ver un rostro sereno que lo ha visto todo antes.

En Land Rover, sabemos que cuando se trata de comprender los vehículos de primera clase, se necesitan expertos que estén a la altura.



# EXPERIMENTA MÁS





## CENTROS DE EXPERIENCIA



### CONDUCE POR EL MUNDO

China, Rusia, Oriente Medio, Sudáfrica, Europa, Norteamérica o el Reino Unido. Elige uno de los Centros de experiencia que hacemos por todo el mundo todo el mundo y haz de tu aventura de conducción una experiencia verdaderamente internacional.

[landrover.es/experiences/find-a-centre](https://landrover.es/experiences/find-a-centre)

## VISITAS A FÁBRICAS



### FABRICACIÓN DE UN ICONO

Aprende cómo se fabrican nuestros vehículos con una visita a una de nuestras plantas del Reino Unido en Halewood o Solihull. Observa a artesanos expertos trabajando mientras nuestro equipo de expertos dedicados te guía a través del proceso de fabricación.

[landrover.es/experiences/land-rover-experience](https://landrover.es/experiences/land-rover-experience)

## VIAJE DE AVENTURAS



### UN MUNDO DE VIAJES EXTRAORDINARIOS

Explora algunos de los secretos mejor guardados del mundo en el corazón de algunas de las tierras más bellas. Elige destinos como Namibia o Suecia para una aventura única que recordarás toda la vida.

Para obtener una lista de los últimos destinos, visita

[landrover.es/experiences/adventure-travel](https://landrover.es/experiences/adventure-travel)

# PREGUNTAS FRECUENTES

## ¿Quién dirige la Land Rover Adventure Travel Utah?

El programa Land Rover Experience Adventure Travel Utah está operado por Alem International Inc., que tiene licencia y autorización de Jaguar Land Rover. Cuando realices una reserva, firmarás un contrato con Alem International Inc.

## ¿Quién conduce?

Tú. Habrá un equipo de instructores de Land Rover Experience que impartirán las clases y te ofrecerán consejos, pero tú serás quién vaya al volante.

## ¿Cuál es la edad mínima para participar?

21 años.

## ¿Qué tipo de permiso de conducción necesito?

Todos los participantes que conduzcan deben contar con tres años de carné y permiso de conducir internacional, que deberán llevar consigo en todo momento durante la Experiencia. El permiso de conducir internacional debe tramitarse a través de la DGT.

## ¿Tengo que contratar un seguro adicional para poder conducir?

No es obligatorio disponer de un seguro de vehículo adicional, pero los asistentes sí tienen que contratar un seguro de viaje completo.

## ¿Qué vehículos conduciré?

Nuevo Land Rover Discovery. Puede que tengamos que cambiar el vehículo especificado por circunstancias ajenas a nuestra voluntad y nos reservamos el derecho a hacerlo.

## ¿Los vehículos son automáticos o manuales?

Todos los vehículos son de transmisión automática.

## ¿Qué tiempo hace en esa época del año?

Octubre y noviembre tienen días calurosos de hasta 21-26°C y noches frescas de unos 4°C, y llegan a temperaturas bajo cero por la madrugada. Por lo general, Moab tiene más de 300 días de sol al año.

## ¿Cuántas personas van en cada vehículo?

Dos personas compartirán cada vehículo.

## ¿Cuál es el tamaño máximo del grupo?

Para proporcionar una experiencia más exclusiva y atractiva, el tamaño máximo del grupo es de 16 personas (dos por vehículo).

## ¿Qué está incluido en el precio de la Land Rover Adventure Travel Utah?

De forma general, se incluye lo siguiente: todas las actividades de conducción de Land Rover, alojamiento en hotel, desayuno, almuerzo y cena, bebidas en las comidas y traslados desde/hacia el aeropuerto de Grand Junction. Al haber actividades de conducción, solo se servirá alcohol en la cena y de forma limitada.

## ¿Qué es lo que no está incluido en el precio de la experiencia de conducción?

Los vuelos, las comidas y bebidas no especificadas en el programa, los gastos de visado (si procede), los seguros de viaje y cualquier preparativo previo o posterior al viaje no indicado en el itinerario.

## Si viajo solo, ¿tendré un coche solamente para mí?

No. Se te pondrá con otro asistente en un vehículo. No obstante, sí tendrás una habitación de hotel para ti solo.

## ¿Tengo que tener un cierto nivel de condición física para participar?

Para participar en las experiencias de conducción, no puedes sufrir ninguna enfermedad que te impida conducir, como: problemas de espalda crónicos (o enfermedades similares), enfermedades mentales que puedan afectar a tu capacidad para conducir, problemas de vista que te impidan cumplir las normas de conducción, estar embarazada o problemas de corazón. Si estás tomando medicamentos, asegúrate de llevar una cantidad suficiente para toda la duración del viaje. Además, tendremos personal médico con nosotros. Avísanos de cualquier condición médica que pueda preocuparte.

## ¿Los niños pueden participar en la Land Rover Adventure Travel Experience?

La Experiencia no es adecuada para niños por razones de seguridad.

## ¿Necesito ropa especial?

Botas de senderismo resistentes y cómodas, calcetines, gafas de sol, sombrero, así como un cortavientos, forro polar y camiseta.

## ¿Cómo se debe vestir por las noches?

Para las veladas se puede llevar ropa casual.

## ¿Qué otras actividades están disponibles?

El rancho ofrece actividades como montar a caballo, cata de vinos, rafting, masaje deportivo y mucho más. Solicita más información.

## ¿Necesito un visado?

Ponte en contacto con el consulado en tu país para verificar los requisitos concretos. Si deseas obtener una carta de invitación para obtener un visado, ponte en contacto con nosotros y te la proporcionaremos.

## ¿Qué moneda se utiliza en EE. UU.?

La moneda local es el dólar estadounidense.

## ¿Puedo llevarme una cámara de fotos o de vídeo?

Por supuesto. También puedes traer equipos especializados como GoPro; sin embargo, debido a motivos de licencias, no se permitirán drones.

## ¿En qué idioma está disponible la Land Rover Adventure Travel Utah?

La Experiencia se impartirá en inglés por instructores de habla inglesa, por lo que se recomienda ser fluido en este idioma.

## Términos y condiciones

Visita <https://landrover.es/experiences/lr-experience-drives/adventure-travel-utah.html>

## Nota importante

Las imágenes que se muestran aquí son meramente ilustrativas. En caso de ambigüedad con respecto al programa, el itinerario escrito se interpretará como la descripción más precisa del viaje. Nos reservamos el derecho de modificar la ruta del viaje o cambiar el turoperador por alternativas similares.



EXPERIENCE

# UTAH – PAQUETES Y PRECIOS



## AVENTURA POR UTAH

Una aventura de 5 días y 4 noches que incluyen 3 días completos de conducción off-road. La experiencia incluye visitar el Seven-Mile Rim, Poison Spider Trail y el sender de Hell's Revenge. Un dedicado equipo de expertos instructores de Land Rover acompañarán a cada uno de nuestros invitados en todo momento. El alojamiento se sitúa en el Red Cliffs Lodge, situado cerca del Río Colorado.

**A PARTIR DE 5,250\$** precio individual para una reserva de 2 personas

Para más información  
visita [landrover.es/experiences/lr-experience-drives/adventure-travel-utah](https://landrover.es/experiences/lr-experience-drives/adventure-travel-utah)





ABOVE & BEYOND

